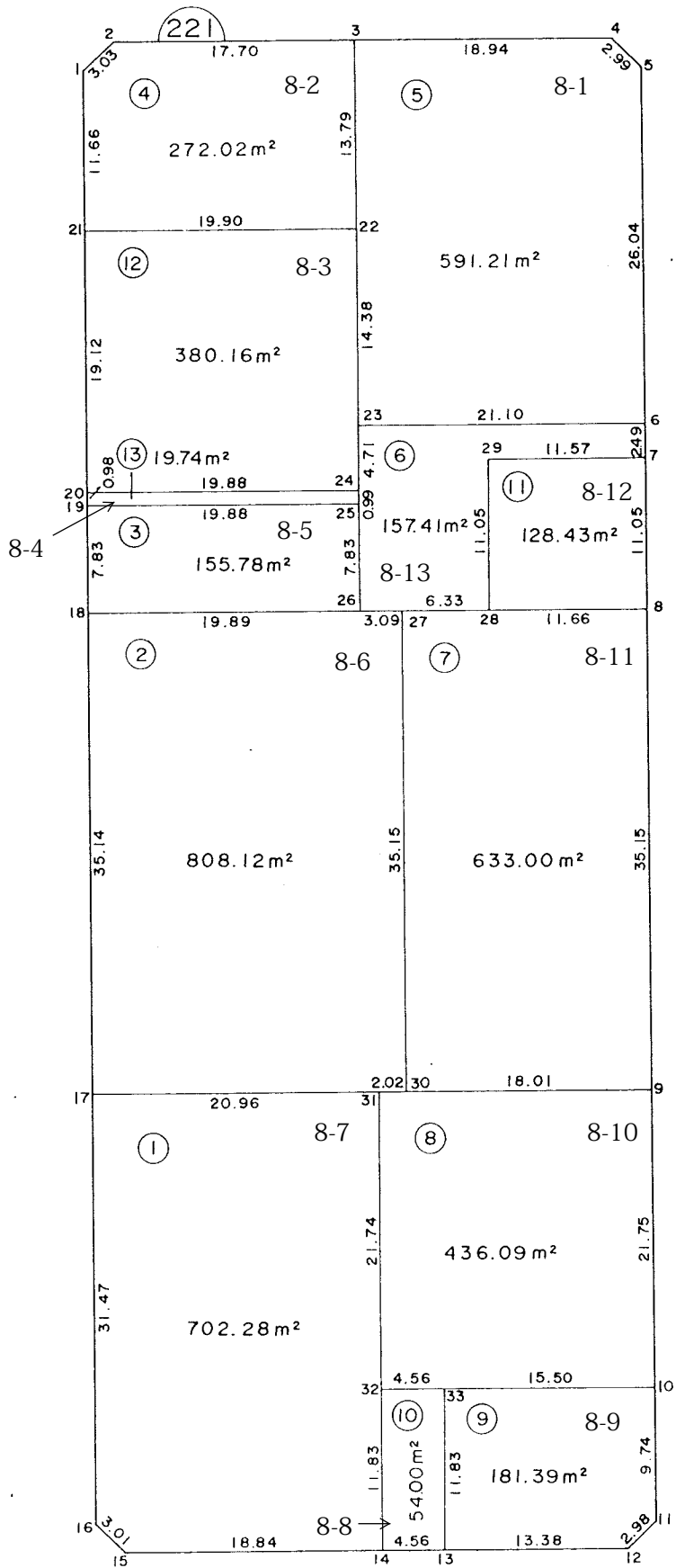


中妻四丁目 8 番地 1 ～ 13



参考資料

※記載内容は換地処分当時のものです。 上尾市

面積（座標法）計算書

参考資料

※記載内容は換地処分当時のものです。 上尾市

地番	8-1	面積	591.2125690	街区・画地	221-5
測点名	X座標	Y座標	距離	方向角	夾角
3	-2134.701	-23742.136	18.942	140-45-55	89-53-28
4	-2149.373	-23730.155	2.994	185-45-2	135-0-53
5	-2152.352	-23730.455	26.044	230-40-24	135-4-38
6	-2168.857	-23750.601	21.100	320-42-16	89-58-8
23	-2152.528	-23763.964	14.387	50-51-43	89-50-33
22	-2143.447	-23752.805	13.796	50-39-24	180-12-19

地番	8-2	面積	272.0260440	街区・画地	221-4
測点名	X座標	Y座標	距離	方向角	夾角
1	-2120.643	-23756.370	3.039	96-41-24	133-59-10
2	-2120.997	-23753.352	17.709	140-42-5	135-59-19
3	-2134.701	-23742.136	13.796	230-39-24	90-2-42
22	-2143.447	-23752.805	19.900	320-44-56	89-54-28
21	-2128.037	-23765.396	11.668	50-40-34	90-4-22

地番	8-3	面積	380.1680730	街区・画地	221-12
測点名	X座標	Y座標	距離	方向角	夾角
21	-2128.037	-23765.396	19.900	140-44-56	90-2-34
22	-2143.447	-23752.805	14.387	230-51-43	89-53-13
23	-2152.528	-23763.964	4.719	230-43-40	180-8-3
24	-2155.515	-23767.617	19.887	320-42-5	90-1-35
20	-2140.125	-23780.213	19.122	50-47-30	89-54-34

地番	8-4	面積	19.7411805	街区・画地	221-13
測点名	X座標	Y座標	距離	方向角	夾角
20	-2140.125	-23780.213	19.887	140-42-5	90-10-36
24	-2155.515	-23767.617	0.998	230-46-31	89-55-34
25	-2156.146	-23768.390	19.889	320-43-53	90-2-38
19	-2140.748	-23780.979	0.987	50-52-41	89-51-13

地番	8-5	面積	155.7887520	街区・画地	221-3
測点名	X座標	Y座標	距離	方向角	夾角
19	-2140.748	-23780.979	19.889	140-43-53	90-1-26
25	-2156.146	-23768.390	7.830	230-43-19	90-0-34
26	-2161.103	-23774.451	19.894	320-43-12	90-0-7
18	-2145.704	-23787.046	7.834	50-45-19	89-57-52

地番	8-6	面積	808.1237920	街区・画地	221-2
測点名	X座標	Y座標	距離	方向角	夾角
18	-2145.704	-23787.046	19.894	140-43-12	90-1-53
26	-2161.103	-23774.451	3.099	140-36-14	180-6-58
27	-2163.498	-23772.484	35.154	230-45-9	89-51-5
30	-2185.739	-23799.708	2.028	320-45-44	89-59-25
31	-2184.168	-23800.991	20.964	320-43-6	180-2-38
17	-2167.941	-23814.264	35.147	50-45-5	89-58-1

地番	8-7	面積	702.2832255	街区・画地	221-1
測点名	X座標	Y座標	距離	方向角	夾角
17	-2167.941	-23814.264	20.964	140-43-6	90-4-5
31	-2184.168	-23800.991	21.745	230-43-33	89-59-33
32	-2197.933	-23817.824	11.835	230-43-10	180-0-23
14	-2205.426	-23826.985	18.843	320-43-20	89-59-50
15	-2190.840	-23838.914	3.010	4-59-34	135-43-46
16	-2187.841	-23838.652	31.477	50-47-11	134-12-23

地番	8-8	面積	54.0058805	街区・画地	221-10
測点名	X座標	Y座標	距離	方向角	夾角
32	-2197.933	-23817.824	4.562	140-45-53	89-57-17
33	-2201.467	-23814.938	11.839	230-43-10	90-2-43
13	-2208.962	-23824.102	4.562	320-48-55	89-54-15
14	-2205.426	-23826.985	11.835	50-43-10	90-5-45

地番	8-9	面積	181.3983500	街区・画地	221-9
測点名	X座標	Y座標	距離	方向角	夾角
33	-2201.467	-23814.938	15.501	140-45-53	89-57-17
10	-2213.473	-23805.134	9.745	230-42-34	9-3-20
11	-2219.644	-23812.676	2.984	275-52-2	134-50-31
12	-2219.339	-23815.644	13.387	320-48-55	135-3-7
13	-2208.962	-23824.102	11.839	50-43-10	90-5-45

地番	8-10	面積	436.0977010	街区・画地	221-8
測点名	X座標	Y座標	距離	方向角	夾角
31	-2184.168	-23800.991	2.028	140-45-44	89-57-49
30	-2185.739	-23799.708	18.011	140-43-55	180-1-49
9	-2199.683	-23788.308	21.755	230-39-47	90-4-8
10	-2213.473	-23805.134	15.501	320-45-53	89-53-54
33	-2201.467	-23814.938	4.562	320-45-53	180-0-0
32	-2197.933	-23817.824	21.745	50-43-33	90-2-21

地番	8-11	面積	633.0044795	街区・画地	221-7
測点名	X座標	Y座標	距離	方向角	夾角
27	-2163.498	-23772.484	6.337	140-43-54	90-1-15
28	-2168.404	-23768.473	11.667	140-45-12	179-58-41
8	-2177.439	-23761.092	35.150	230-44-25	90-0-47
9	-2199.683	-23788.308	18.011	320-43-55	90-0-30
30	-2185.739	-23799.708	35.154	50-45-9	89-58-47

地番	8-12	面積	128.4345010	街区・画地	221-11
測点名	X座標	Y座標	距離	方向角	夾角
29	-2161.480	-23759.857	11.571	140-44-41	90-28-9
7	-2170.440	-23752.535	11.055	230-43-10	90-1-31
8	-2177.439	-23761.092	11.667	320-45-12	89-57-57
28	-2168.404	-23768.473	11.053	51-12-50	89-32-22

面積（座標法）計算書

参考資料

※記載内容は換地処分当時のものです。 上尾市

地番	8-13	面積	157.4196475	街区・画地	221-6
測点名	X座標	Y座標	距離	方向角	夾角
23	-2152.528	-23763.964	21.100	140-42-16	90- 1-24
6	-2168.857	-23750.601	2.499	230-41-57	90- 0-19
7	-2170.440	-23752.535	11.571	320-44-41	89-57-16
29	-2161.480	-23759.857	11.053	231-12-50	269-31-51
28	-2168.404	-23768.473	6.337	320-43-54	90-28-56
27	-2163.498	-23772.484	3.099	320-36-14	180- 7-40
26	-2161.103	-23774.451	7.830	50-43-19	89-52-55
25	-2156.146	-23768.390	0.998	50-46-31	179-56-48
24	-2155.515	-23767.617	4.719	50-43-40	180- 2-51